

CAQ 5000

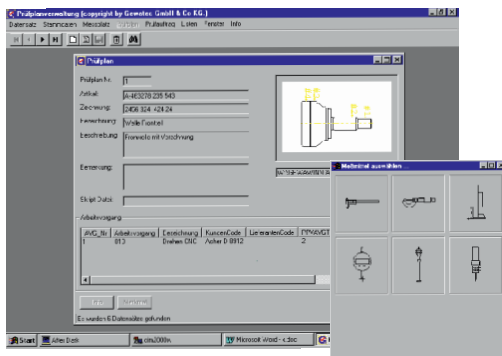
(Sistema di gestione della qualità)

per la produzione nei settori

- Lavorazione del metallo e macchinari
- Industria automobilistica
- Tecnologia medica
- Industria aeronautica

CAQ 5000 è un sistema integrato e modulare nel contempo per la gestione e il controllo qualità a norme ISO 9001 e ISO/TS 16949. Il software pianifica e gestisce il controllo qualità nei reparti produttivi ed è costituito da diversi Moduli software autonomi e quindi implementabili anche singolarmente ed integrabili. Lo scopo del sistema CAQ 5000 è quello di fornire un indispensabile aiuto procedurale ed operativo al...

- Controllo statistico di processo
- Identificazione delle non conformità, raccolta di dati sulla qualità
- Rintracciabilità del prodotto
- Controllo della materia prima e del prodotto finito
- Grafico interattivo della pianificazione dell'ispezione
- Gestione e taratura degli strumenti di misura
- Valutazione e gestione della qualità dei fornitori
- Identificazione di errori di progetto
- Gestione reclami



Controllo della qualità

Nella gestione della pianificazione dell'ispezione si svolge la creazione di piani di ispezione con le rispettive operazioni e funzioni associate. Tramite menu contestuali l'utente viene guidato in modo efficiente nella creazione di ordini di prova e di ispezione. I dati specifici ISO-9000 possono essere inseriti in parallelo in un piano di ispezione standard. La contrassegnazione di un piano di ispezione come famiglia di piani di ispezione permette di collegarne le caratteristiche con altri piani di collaudo.

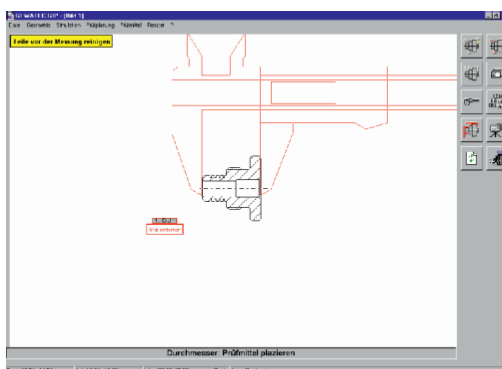
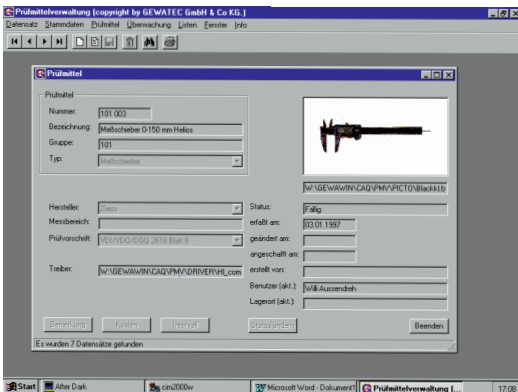


Grafico interattivo della pianificazione dell'ispezione

CAQ 5000 permette la creazione grafica interattiva di piani di ispezione. Con un click del mouse vengono inseriti nel disegno i punti di misurazione. Il corrispondente contrassegno di misurazione viene inserito nel luogo appropriato. A ogni punto di misurazione viene assegnata un'operazione di misurazione, a seconda dello strumento. I valori misurati nei singoli punti di misura vengono livellati tramite click del mouse e assegnati alle caratteristiche. Sullo sfondo viene eseguito un complesso di macro di misurazione.



Gestione e taratura degli strumenti di misura

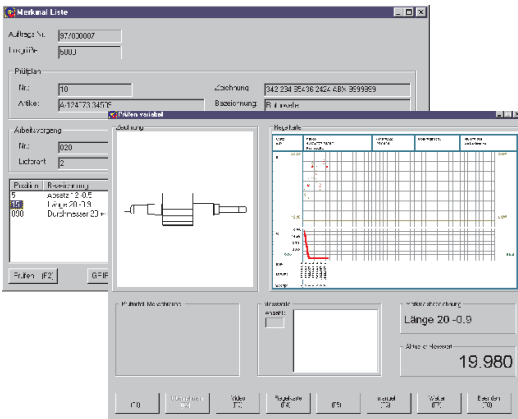
Con CAQ 5000 si potranno gestire a norma tutti gli strumenti di controllo in modo razionale.

Monitoraggio della taratura

Un calcolatore di date che permette di controllare le date dei collaudi e il monitoraggio dell'installazione sono inclusi come standard nel contenuto del monitoraggio dell'ispezione.

Gestione della qualità dei fornitori

Lo scopo di tale modulo è quello di verificare l'attitudine alla qualità dei fornitori sia in relazione al sistema qualità del fornitore stesso, sia in relazione ai prodotti acquistati o lavorati. Esso verifica la corrispondenza tra i requisiti richiesti al fornitore e quelli rilevati al ricevimento del prodotto/servizio, fornisce una graduatoria dei fornitori gestendo automaticamente le classi di merito e di demerito con aggiornamenti automatici, gli audit ai fornitori, la predisposizione di moduli di valutazione, l'attribuzione automatica al fornitore della difettosità riscontrata sul prodotto finale, gli ordini e le relative eventuali rettifiche generate dai controlli qualità, ecc.

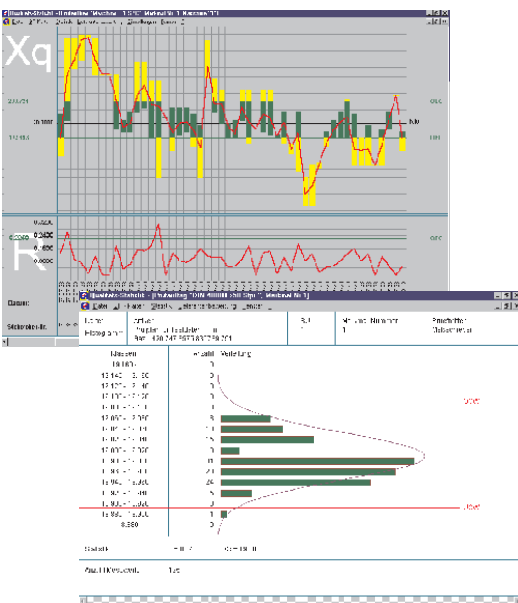


Raccolta di dati sulla qualità

Dialoghi interattivi grafici guidano l'utente attraverso il processo di misurazione. Nel processo di misurazione è inclusa la carta di controllo. La finestra di lettura delle misurazioni viene aperta e visualizza l'elemento controllato nello strumento di controllo come definito nella pianificazione dell'ispezione. Possono essere generati ordini di controlli aggiuntivi presso la stazione di misurazione, assegnare macchine e creare lotti. I commenti e le misurazioni vengono inseriti direttamente nel grafico e forniscono informazioni sulle modifiche dei processi e le relative cause.

Statistiche sulla qualità

Anche durante le operazioni di misurazione, l'utente può eseguire le dovute analisi statistiche nel quadro di controllo dell'operatore. Verranno visualizzati premendo l'apposito pulsante carte di controllo, istogrammi, probabilità e indici di processo, oltre che le specifiche su misure e osservazioni.



Gestione reclami

La gestione reclami permette la gestione di reclami interni ed esterni. Alla ricezione di un reclamo, viene generato un rapporto 8D con la descrizione dell'errore specifico e sulle misure da prendere. In caso di guasto esterno può essere rivolto direttamente al fornitore un eventuale reclamo di un cliente. Per ottenere un miglioramento sistematico e conseguente in termini di qualità, i reclami possono essere valutati e visualizzati in qualsiasi momento secondo fornitori, clienti o altri criteri.

Identificazione di errori di progetto

L'analisi della probabilità dell'errore e dell'impatto sul processo rende semplice descrivere processi e strutture di sistema di una certa complessità.