

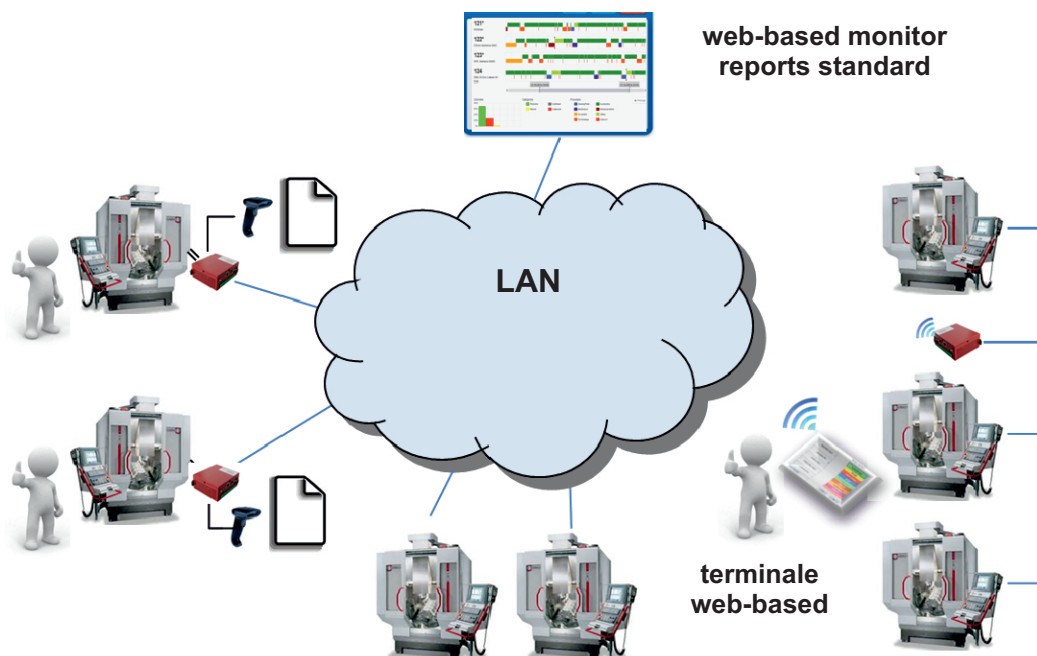
MDC 4000

(Raccolta dei dati di produzione)

MDC 4000 è facile da usare e altrettanto facile da usare su un sistema di rete. Visualizza gli stati attuali delle macchine in un'azienda di produzione e raccoglie tutte le informazioni provenienti dalle macchine e inserite via lettore di codici a barre o terminale. E' l'ideale strumento decisionale di supporto alla produzione.

Benefici per il cliente

- In ogni momento è visibile in tempo reale lo stato delle macchine
- Ottimizzazione ed efficienza delle risorse: accorciamento dei tempi improduttivi e dei tempi di produzione per pezzo.
- Stampe e reports per rendicontare la produzione e l'efficienza dei macchinari
- Motivazione dei dipendenti mostrando loro l'incremento della loro produttività



Raccolta dei dati

I cambiamenti degli stati-macchina sono catturati automaticamente dal device server Netcube Web-IO. Lo stesso device conta i particolari prodotti. Le cause d'arresto così come il numero dell'ordine, la fase di lavorazione, il codice del particolare e l'operazione possono essere registrati e assegnati con una dichiarazione manuale direttamente dalla macchina attraverso: lettore di codici a barre, il **terminale web-based**, un panel PC o un device mobile.

Il **Netcube Web-IO** è un unico device che può essere utilizzato simultaneamente per il monitoraggio dei macchinari (l'MDC) e il trasferimento dei part-program (il DNC). Il device dispone di 8 ingressi digitali e 8 uscite digitali, 2 porte RS-232 e la connettività di rete (LAN/Wifi).



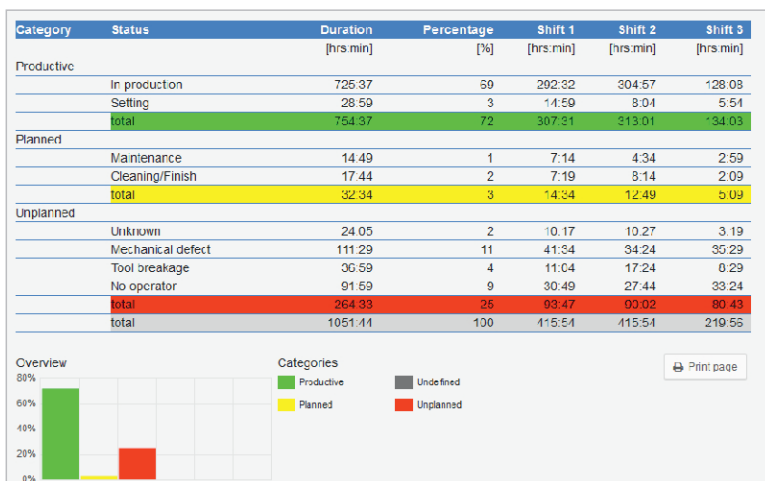
MDC - Monitor

L`MDC Monitor è un portale web in linea e quindi un device indipendente. I reports standard possono essere spontaneamente fatti sul portale.



Reports

Tutti i dati prodotti sono in un database Microsoft SQL. Il dato immagazzinato è accessibile da qualsiasi strumento di "business intelligence". Quinx usa SSRS (SQL Server Reporting Services) come strumento standard. I reports possono essere resi disponibili su un web "front-end" per esempio sull'intranet aziendale. Vi si accede tramite login.



MDC configurazione

L`MDC softclient può essere usato per variare cose dipendenti dai diritti dell`utente:

- Editare i dati raccolti
- Configurare l`MDC 4000
- Editare il piano dei turni
- Esportare i dati